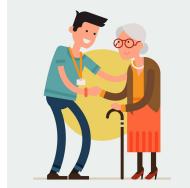


# Soirée de réflexion

Jeudi 21 mars 2019 de 20h30 à 22h

Quelle place faisons-nous aux personnes âgées?  
Comment les accompagner au mieux?



**Monique Delaloy**, membre de l'équipe paroissiale du MCR

**Patrick Schneider**, bénévole chez les Petits Frères des Pauvres dans le 13ème

**Hombeline Daguet**, membre de la « Rosalie Jeune », groupe de jeunes professionnels, qui anime, tous les 15 jours, un temps de rencontres et de chants auprès des personnes âgées.

Entrée par le **65 rue Corvisart**, 75013 Paris - R.D.V. en salle Guérin.

Paroisse Sainte-Rosalie 50 Bd Auguste Blanqui 75013 Paris  
paroisse@sainte-rosalie.org www.sainte-rosalie.org 01 43 31 36 83